

**DEKRA CZ a.s.**  
Tůrkova 1001, 149 00 Praha 4  
IČ: 49240188, Zapsaná u Městského soudu v Praze, Oddíl B, vložka 1967

**CSOB Leasing, a.s.**  
Na Pankráci 310/60  
140 00 Praha 4



### ÚDAJE O VOZIDLE

Tovární značka (výrobce):	Volkswagen	RZ:	<b>4AL9477</b>
VIN:	WVWZZZ3CZFE001174	Obchodní označení:	Passat Variant (365)
Max. výkon (kW):	103	Provedení:	2.0 TDI BlueMotion Tech.
Typ karoserie:	Kombi	Zdvih. objem :	1968
Datum první registrace:	13.01.2015	Převodovka:	Automatická
Platnost tech. kont. do:	2021-01	Stav tachometru:	179.661 Km Odečteno
Barva:	Modrá / Metalická	Platnost měření emisí do:	
Druh paliva:	Nafta	Počet dveří:	5
Stav oleje:	V intervalu	Stav paliva v nádrži:	-0-
Servisní knížka k dispozici:	Ano	Chladicí kapalina:	V intervalu
Poslední servisní kontrola:	179.095 Km	Datum poslední prohlídky vozidla:	2.01.2019

### VÝBAVA VOZIDLA

**Standardní výbava:** airbag hlavový vpředu a za. včetně airbag boč. vpředu, airbag strana řidiče/spolujezdce (airbag strana spolujezdce odpojit.), audiosystém RCD 510 s MP3 funkce opakovaného přehrávání (rádio/CD měnič 6-násobný) (8 reproduktor, multimediální přípojka AUX-IN), brzda park. el. (funkce Auto-Hold, pomocný systém řidiče: asistent rozjezdu do kopce), displej pro hladina kapaliny nádrže ostřikovače, druh pohonu: pohon př., držadlo řadící/volící páky kůže, elektron. stabiliz. systém (ESP), elektron. stabiliz. systém (ESP) s asistentem brzdový, ASR/ABS, EDS, elektron. uzávěrka diferenciálu (EDS), filtr pevných částic, filtr prachový a pylový s filtrem s aktivním uhlím, imobilizér (elektronický), karoserie: 4-dv., klimatizace Climatronic 2-zónový, klíčky dveří vně, barva vozidla, komfortní sedadla vpředu, lišty chrom. na boční skla, lišty chrom. vpředu, boční a za., motor 2,0 Ltr. - 103 kW TDI, nekuřácká-sada, nosič střeš. podél., nárazník lak., opěra beder. a seřízení sklon opěradla vpředu, levý el. nastav., opěrka ruky stř. vpředu, opěrky hlavy za. (3-krát), otvor pro ulož. lyží (opěrka ruky stř. za.), paket Výbavy: světl. + výhled (světelný asistent (Coming Home, Leaving Home), zrcátko zpět. vni. s ztmavování automat., zrcátko vněj. s ztmavování automat., levý, stěrač s senzor deště, lampičky na čtení vpředu a za.), pomocný systém řidiče: sledování pozornosti řidiče (Driver Attention Alert), potah sedadla / čalounění: látka, protiblok. brzd. systém (ABS), protiskluzová regulace (ASR), převodovka 6-rychl. - převodovka se zdvojenou spojkou DSG, regulátor rychl. (tempomat), regulátor vlečného momentu motoru (MSR), rezervní kolo s plnohodnotnou pneumatikou (ocel), rohožky podlah. textilní, Disky LM, s nízkou úrovní škodlivin podle normy výfuk. emisí Euro 5, sedadla vpředu výškově nastav., sedadlo za. dělený / skláp., servořízení řízený elektron. (Servotronic), sklo atermické zelené tón., sloupek řízení (volant) mech. nastav., nastavení výškově/podél., směrovka v zrcátko vněj. integr., spouštěč okna el. vpředu a za., start/stop systém, světl. denní potkáv., světlomet mlhový s integrovanému světlomet natáč. (mlhový), uchycení Isofix pro dětská sedadla na sedadlo za., ukazatel multifunkční plus, ukazatel teploty vněj., volnoběžka pro převodovka se zdvojenou spojkou, vybavení interiéru: vložky ozd. iridium, zamykání centr. (ovládání dálk. pro zamykání centr.), zařízení výstražné pro pásy bezpeč. vpředu, zrcátko vněj. asfěr., levý, zrcátko vněj. el. nastav. a vyhř., zrcátko vněj. lak., zásuvka 12V v prostor zavazadl. ložný

**Speciální výbava:** kontr. systém tlaku v pneu, metaliza-lakování, multimediální přípojka MEDIA-IN, paket Zima (vyhřív. sedadla vpředu, trysky ostřikovače skla vyhřív.), Park-Distance-Control (vpředu a za.), světlomet bi-xenon. s dynamicky natáč. světlomety (zařízení pro čištění světlometu (Ostřík. zařiz.), svítlny za. LED), volant (kůže) s multifunkce (držadlo řadící/volící páky kůže)

### PNEUMATIKY

Pneu na vozidle	Značka	Rozměr	Druh pneu	Vzorek (mm)
Pneu LP	Fulda	215/55 R 16	Zimní	8
Pneu PP	Fulda	215/55 R 16	Zimní	8
Pneu LZ	Fulda	215/55 R 16	Zimní	8
Pneu PZ	Fulda	215/55 R 16	Zimní	8
2. sada pneu	Značka	Rozměr	Druh pneu	Vzorek (mm)
Pneu 1	Michelin	215/55 R 16	Letní	4
Pneu 2	Michelin	215/55 R 16	Letní	4
Pneu 3	Michelin	215/55 R 16	Letní	4
Pneu 4	Michelin	215/55 R 16	Letní	4
Kryty druhé sady kol	Žádný			
Pneu rez.	Značka	Rozměr	Druh pneu	Vzorek (mm)
Nezjištěno				

### DOKUMENTY A PŘÍSLUŠENSTVÍ:

Osvědčení o registraci vozidla:	Ano	Povinná výbava:	Ano
Povinné ručení (zelená karta):	Ano	Zvedák a sada nářadí:	Ano
Roční dálniční známka - oba díly:	Ano	Počet klíčů k vozidlu:	2
Návod k obsluze:	Ano	Skladniční list / 2 sady pneumatik:	Ne / Ano
Návod k obsluze rádia/kód:	Ano	Driver set:	Ano
Karta na palivo [typ / číslo]:	Ano [EuroShell / 7002327240122370395]		
Certifikace IDV:	Ne		

### BAREVNÁ VRSTVA

Tloušťka barevné vrstvy - největší hodnota: P víko 107µ; LP blatník 200µ; LP dveře 222µ; LZ dveře 237µ; LZ bok 180µ; Z víko 99µ; PZ bok 125µ; PZ dveře 123µ; PP dveře 134µ; PP blatník 115µ; Střecha 113µ;

### POZNÁMKA

Vozidlo při prohlídce znečištěné omezená možnost prohlídky K vozidlu dodán VTP UG 020641

Datum ukončení:  
21.01.2019  
Datum tisku: 19.03.2019

Podpis



DEKRA expert Michal Srna

## SEZNAM POŠKOZENÍ

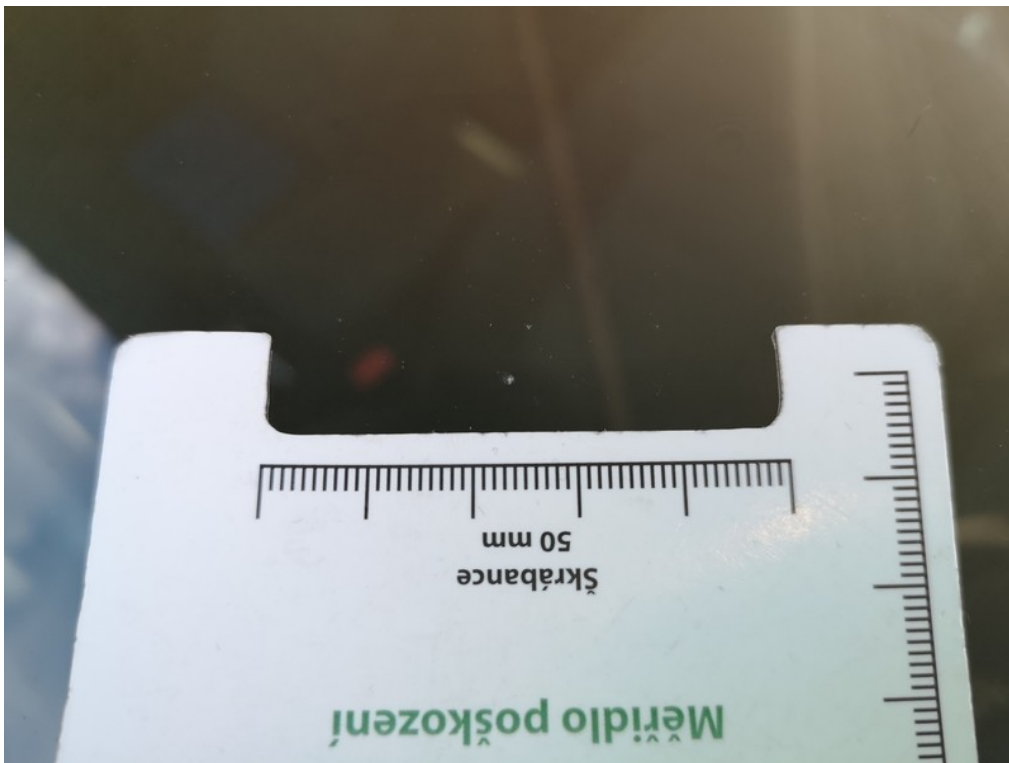
P.č.	Poškozený díl	Druh poškození
<b>Exteriér (vnější prostor)</b>		
1	Čelní sklo	Poškození od odletujícího kamení
2	Přední část vozidla	Poškození od odletujícího kamení
3	Přední nárazník	Škrábance
4	Blatník přední pravý	Jamka
5	Dveře přední pravé	Jamka
6	Madlo kliky PZ dveří	Škrábance
7	Bočnice zadní pravá	Jamka
8	Kryt L zpětného zrcátka	Škrábance
<b>Ostatní</b>		
9	Celková plocha karoserie	Škrábance

---

## FOTODOKUMENTACE POŠKOZENÍ



- |          |   |   |           |
|----------|---|---|-----------|
| <b>1</b> | Umístění<br>Poškozený díl<br>Druh poškození | Exteriér (vnější prostor)<br>Čelní sklo<br>Poškození od odletujícího kamení | Poznámka: |
|----------|---|---|-----------|



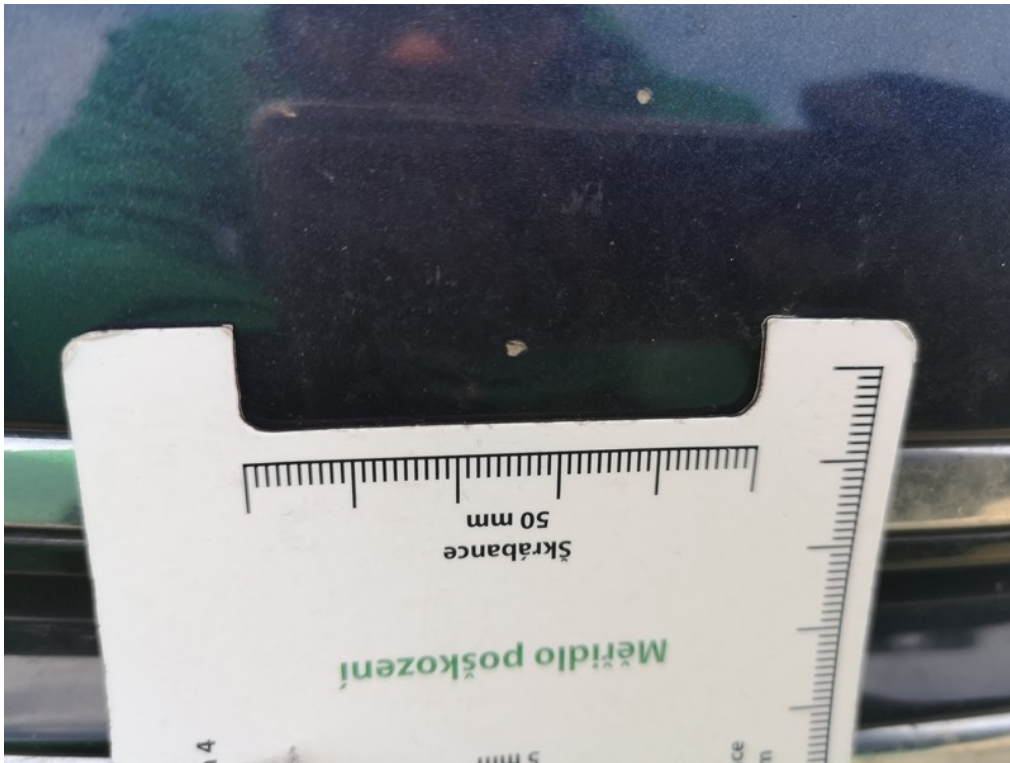
Viz popis k poškození č. 1

## FOTODOKUMENTACE POŠKOZENÍ



2 Umístění Exteriér (vnější prostor)  
Poškozený díl Přední část vozidla  
Druh poškození Poškození od odletujícího kamení

Poznámka:



Viz popis k poškození č. 2

## FOTODOKUMENTACE POŠKOZENÍ



- |          |   |   |
|----------|---|---|
| <b>3</b> | Umístění<br>Poškozený díl<br>Druh poškození | Exteriér (vnější prostor)<br>Přední nárazník<br>Škrábance |
|----------|---|---|

Poznámka:



Viz popis k poškození č. 3

## FOTODOKUMENTACE POŠKOZENÍ



- |          |   |  |           |
|----------|---|--|-----------|
| <b>4</b> | Umístění<br>Poškozený díl<br>Druh poškození | Exteriér (vnější prostor)<br>Blatník přední pravý<br>Jamka | Poznámka: |
|----------|---|--|-----------|



Viz popis k poškození č. 4

## FOTODOKUMENTACE POŠKOZENÍ



5

Umístění  
Poškozený díl  
Druh poškození

Exteriér (vnější prostor)  
Dveře přední pravé  
Jamka

Poznámka:



Viz popis k poškození č. 5

## FOTODOKUMENTACE POŠKOZENÍ



- |          |   |  |           |
|----------|---|--|-----------|
| <b>6</b> | Umístění<br>Poškozený díl<br>Druh poškození | Exteriér (vnější prostor)<br>Madlo kliky PZ dveří<br>Škrábance | Poznámka: |
|----------|---|--|-----------|



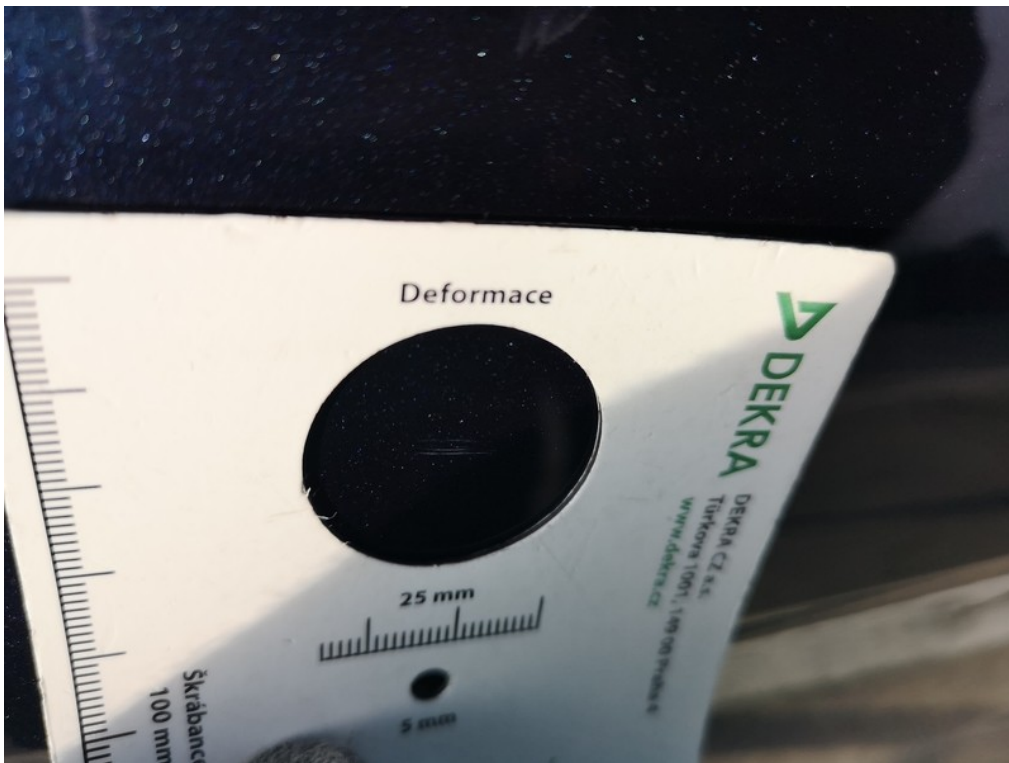
Viz popis k poškození č. 6



## FOTODOKUMENTACE POŠKOZENÍ



<b>7</b>	Umístění Poškozený díl Druh poškození	Exteriér (vnější prostor) Bočnice zadní pravá Jamka	Poznámka:
----------	---	---	-----------

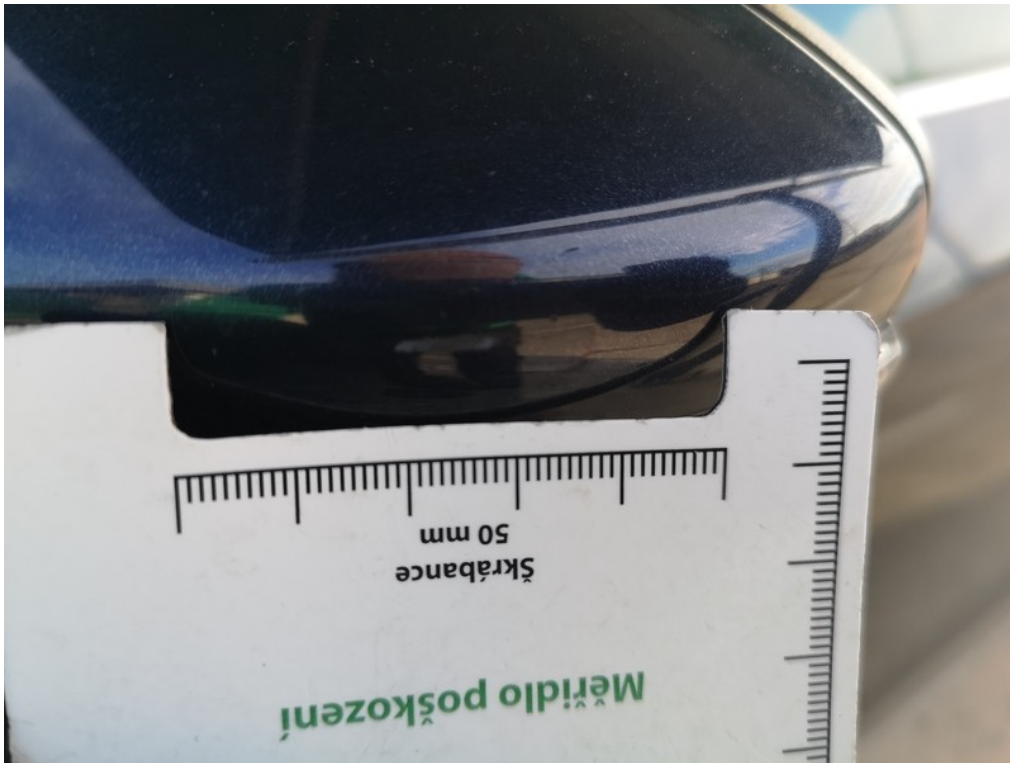


Viz popis k poškození č. 7

**FOTODOKUMENTACE POŠKOZENÍ**



<b>8</b>	Umístění Poškozený díl Druh poškození	Exteriér (vnější prostor) Kryt L zpětného zrcátka Škrábance	Poznámka:
----------	---	---	-----------



Viz popis k poškození č. 8

## FOTODOKUMENTACE POŠKOZENÍ



9

Umístění  
Poškozený díl  
Druh poškození

Ostatní  
Celková plocha karoserie  
Škrábance

Poznámka: