

**DEKRA CZ a.s.**  
Tůrkova 1001, 149 00 Praha 4  
IČ: 49240188, Zapsaná u Městského soudu v Praze, Oddíl B, vložka 1967

**ČSOB Leasing, a.s.**  
Na Pankráci 310/60  
140 00 Praha 4



### ÚDAJE O VOZIDLE

Tovární značka (výrobce):	Citroen	RZ:	<b>5AF6115</b>
VIN:	VF73ABHZMGJ553068	Obchodní označení:	C4 Picasso II
Max. výkon (kW):	88	Provedení:	1,6 HDi
Typ karoserie:	MPV	Zdvih. objem :	1560
Datum první registrace:	24.02.2016	Převodovka:	Manuální
Platnost tech. kont. do:	2020-02	Stav tachometru:	43.865 Km Odečteno
Barva:	Bílá /	Platnost měření emisí do:	
Druh paliva:	Nafta	Počet dveří:	5
Stav oleje:	V intervalu	Stav paliva v nádrži:	-0-
Servisní knížka k dispozici:	Ano	Chladící kapalina:	V intervalu
Poslední servisní kontrola:	43.786 Km	Datum poslední prohlídky vozidla:	26.02.2018

### VÝBAVA VOZIDLA

Palubní počítač | Airbag (6x) | ABS (protiblokovací systém) | Protiprokluzová regulace | Ráfky - slitiny lehkých kovů | Elektrické ovládání oken (4x) | Navigační systém (Originální) | Zadní sedadlo dělené | Střešní nosič | Elektricky nastavitelná vnější zrcátka | Parkovací senzor (Zadní) | Poslůvač řízení | Telefon (Autotelefon) | Tempomat | Centrální zamykání | Mlhové světlomety | Klimatizace automatická | Vyhřívání vnější zrcátka | Dešťový senzor | ESP (Elektronický stabilizační program) | Rádio originální (Rádio) |

### PNEUMATIKY

Pneu na vozidle	Značka	Rozměr	Druh pneu	Vzorek (mm)
Pneu LP	Matador	205/60 R 16	Zimní	4
Pneu PP	Matador	205/60 R 16	Zimní	4
Pneu LZ	Matador	205/60 R 16	Zimní	4
Pneu PZ	Matador	205/60 R 16	Zimní	4
2. sada pneu	Značka	Rozměr	Druh pneu	Vzorek (mm)
Pneu 1	Michelin	205/60 R 16	Letní	3
Pneu 2	Michelin	205/60 R 16	Letní	3
Pneu 3	Michelin	205/60 R 16	Letní	3
Pneu 4	Michelin	205/60 R 16	Letní	3
Kryty druhé sady kol	Žádný			
Pneu rez.	Značka	Rozměr	Druh pneu	Vzorek (mm)
Opravná sada				

### DOKUMENTY A PŘÍSLUŠENSTVÍ:

Osvědčení o registraci vozidla:	Ano	Povinná výbava:	Ano
Povinné ručení (zelená karta):	Ano	Zvedák a sada nářadí:	Ne
Dálniční známka - oba díly:	Ne	Počet klíčů k vozidlu:	2
Návod k obsluze:	Ano	Skladniční list / 2 sady pneumatik:	Ne / Ano
Návod k obsluze rádia/kód:	Ne	Driver set:	Ano
Karta na palivo [typ / číslo]:	Ne [ / ]		
Certifikace IDV:	Ne		

### POZNÁMKA

Zadní víko-plast

Datum ukončení:  
5.03.2018  
Datum tisku: 16.03.2018

Podpis

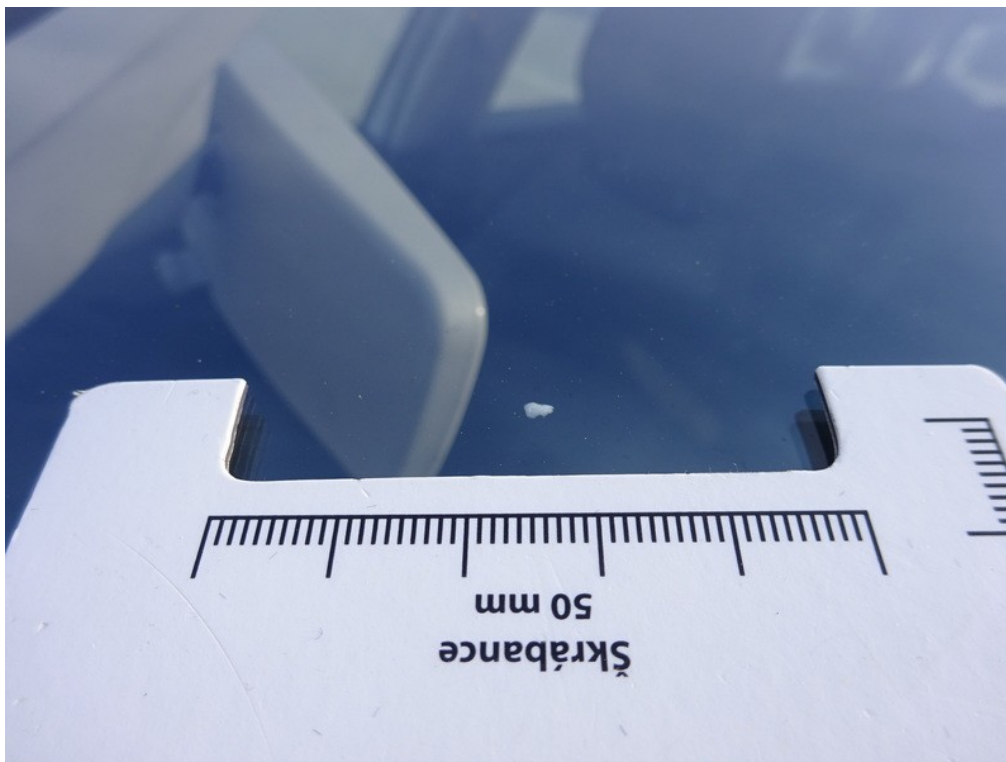


DEKRA expert Martin Jarůšek

## SEZNAM POŠKOZENÍ

P.č.	Poškozený díl	Druh poškození
<b>Exteriér (vnější prostor)</b>		
1	Čelní sklo	Poškození od odletujícího kamení
2	Přední část vozidla	Poškození od odletujícího kamení
3	Zpětné zrcátko pravé	Škrábance
4	Disk kola ALU 1ks	Škrábance
<b>Ostatní</b>		
5	Celková plocha karoserie	Škrábance
6	Interiér	Znečištěno

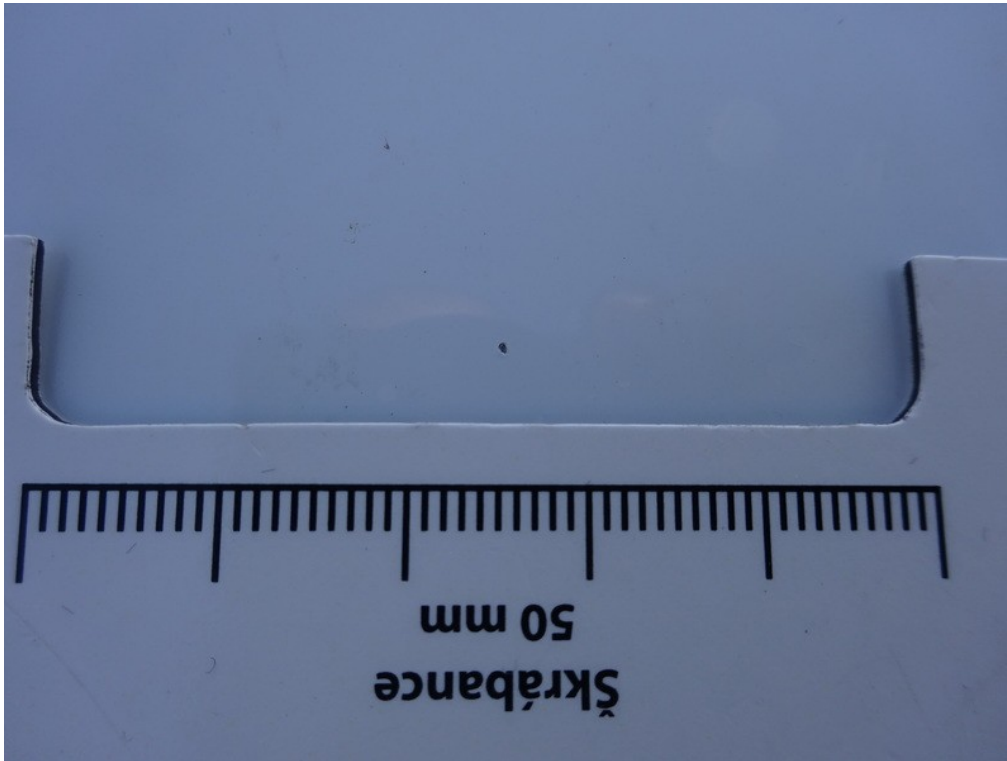
---



- |          |   |   |           |
|----------|---|---|-----------|
| <b>1</b> | Umístění<br>Poškozený díl<br>Druh poškození | Exteriér (vnější prostor)<br>Čelní sklo<br>Poškození od odletujícího kamení | Poznámka: |
|----------|---|---|-----------|



Viz popis k poškození č. **1**



- |          |   |  |           |
|----------|---|--|-----------|
| <b>2</b> | Umístění<br>Poškozený díl<br>Druh poškození | Exteriér (vnější prostor)<br>Přední část vozidla<br>Poškození od odletujícího kamení | Poznámka: |
|----------|---|--|-----------|



Viz popis k poškození č. **2**



- |          |   |  |           |
|----------|---|--|-----------|
| <b>3</b> | Umístění<br>Poškozený díl<br>Druh poškození | Exteriér (vnější prostor)<br>Zpětné zrcátko pravé<br>Škrábance | Poznámka: |
|----------|---|--|-----------|



Viz popis k poškození č. **3**



- |          |   |   |           |
|----------|---|---|-----------|
| <b>4</b> | Umístění<br>Poškozený díl<br>Druh poškození | Exteriér (vnější prostor)<br>Disk kola ALU 1ks<br>Škrábance | Poznámka: |
|----------|---|---|-----------|



Viz popis k poškození č. **4**



Viz popis k poškození č. 4



Viz popis k poškození č. 4



- |          |   |  |           |
|----------|---|--|-----------|
| <b>5</b> | Umístění<br>Poškozený díl<br>Druh poškození | Ostatní<br>Čelková plocha karoserie<br>Skrábance | Poznámka: |
|----------|---|--|-----------|



Viz popis k poškození č. 5





6 Umístění  
Poškozený díl  
Druh poškození

Ostatní  
Interiér  
Znečištěno

Poznámka: