

PROTOKOL INSPEKCE VOZIDLA

INFORMACE O INSPEKCI

Leasingová smlouva: 1572369971 Místo inspekce: UCL_U klienta

ÚDAJE O VOZIDLE

RZ: 6AR2405 Výrobní číslo (VIN): WBA8G51070A045888
Značka a název: BMW 320i VIN souhlasí: Ano
Zdvihový objem: 1998 Prověřit: Ne
Výkon: 135kW Karoserie: Kombi
Barva: Šedá Stav tachometru: 9548
Převodovka: Automatická

DOKUMENTY A PŘÍSLUŠENSTVÍ

Počet klíčů k vozidlu: 2

Seznam poškození

Exteriér

Číslo	Část vozu	Prvek vozu	Druh poškození	Akceptovatelnost
1	Karoserie	P Nárazník	Odřeni	✓
2	Skla	Čelní sklo	Poškození od kamínků	✓
3	Karoserie	ZP Dveře	Odřeni	✓
4	Karoserie	ZP Blatník	Odřeni	✓
5	Karoserie	ZL Dveře	Odřeni	✓
6	Karoserie	L Práh	Odřeni	✓
7	Karoserie	PL Dveře	Odřeni	✓
8	Karoserie	P Práh	Odřeni	✓
9	Karoserie	L Práh	Odřeni	✓

Klient svým podpisem stvrzuje souhlas s výše uvedenými údaji a poškozením vozu.

Vozidlo nebylo předáno umyté. Po umytí vozidla bude provedena druhá inspekce bez účasti klienta. Případné poškození bude přidáno do protokolu inspekce.

Lak vykazuje provozní oděrky odpovídající běžnému opotřebení a stále plní jak ochrannou tak estetickou funkci. Oděrky či poškození nad rámec běžného opotřebení jsou uvedeny v části Poškození.

Datum tisku: 22.10.2018

ZÁKLADNÍ FOTODOKUMENTACE VOZIDLA



Foto VIN 1



Přední část vozu

ZÁKLADNÍ FOTODOKUMENTACE VOZIDLA



Pravý



Sedadlo spolujezdce

ZÁKLADNÍ FOTODOKUMENTACE VOZIDLA



Zadní pravé sedadlo

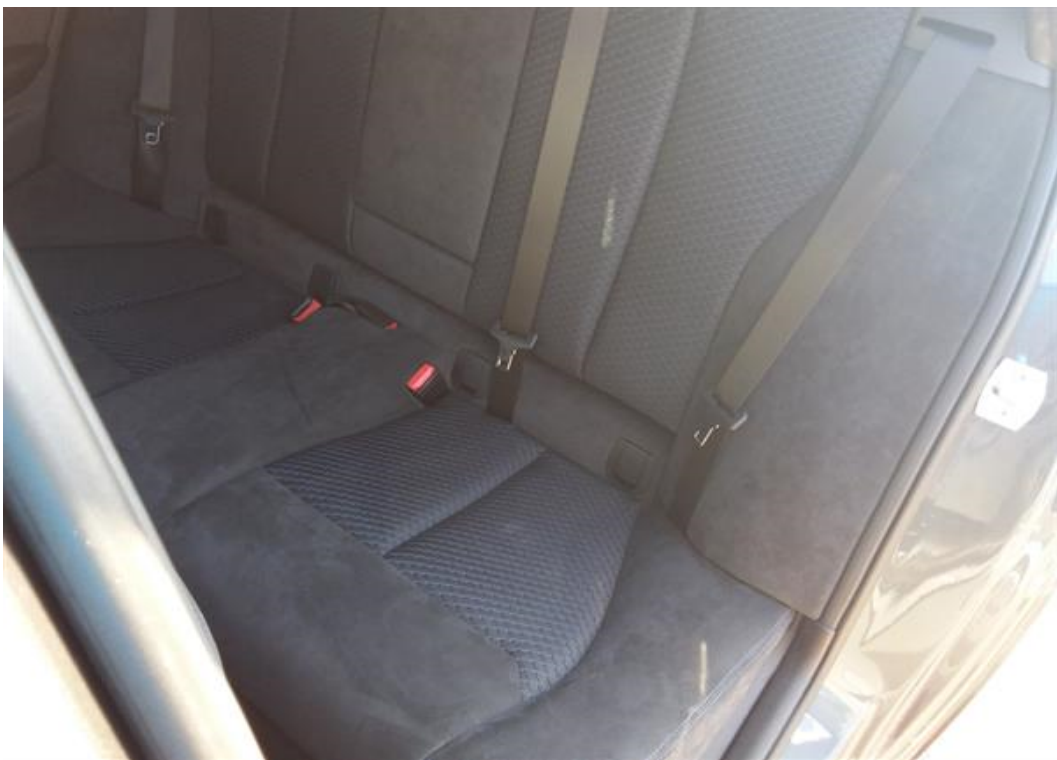


Zadní část vozu

ZÁKLADNÍ FOTODOKUMENTACE VOZIDLA



Levý



Zadní levé sedadlo

ZÁKLADNÍ FOTODOKUMENTACE VOZIDLA



Sedadlo řidiče



Palubní deska celá

ZÁKLADNÍ FOTODOKUMENTACE VOZIDLA

Stav tachometru

FOTODOKUMENTACE POŠKOZENÍ - 1.PROHLÍDKA ZA ÚČASTI NÁJEMCE



1

Oblast vozu	Exteriér	Druh poškození	Odření
Část vozu	Karoserie		
Prvek vozu	P Nárazník	Akceptovatelnost	Akceptovatelné



2

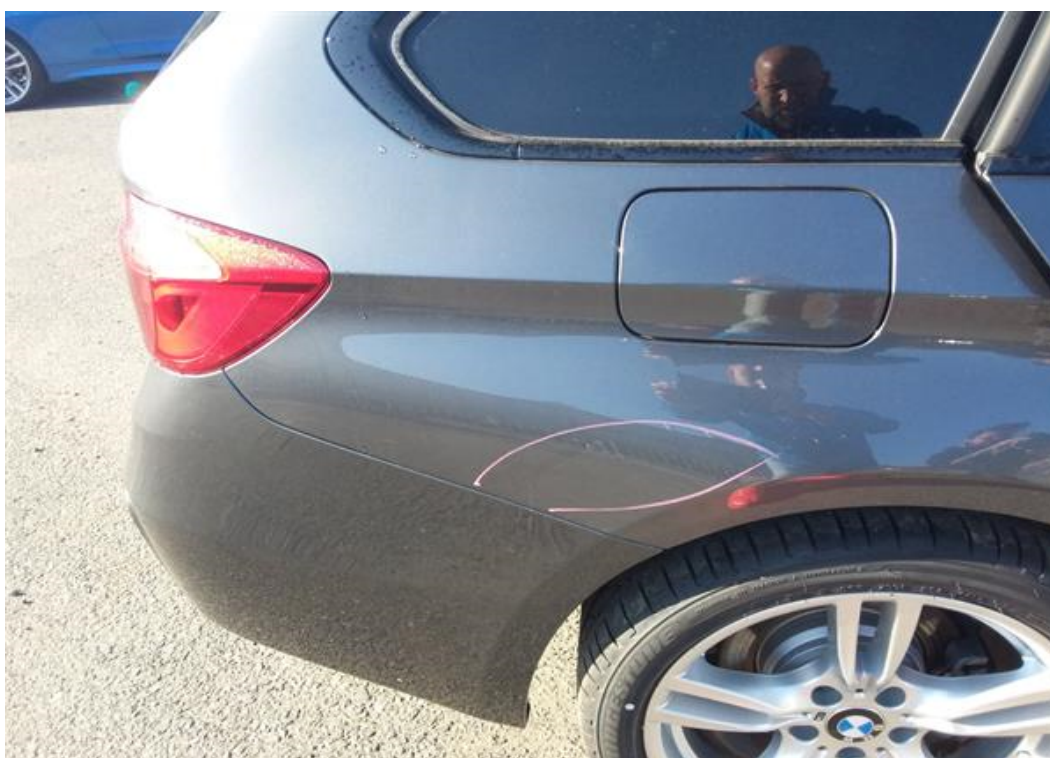
Oblast vozu	Exteriér	Druh poškození	Poškození od kamínků
Část vozu	Skla		
Prvek vozu	Čelní sklo	Akceptovatelnost	Akceptovatelné

FOTODOKUMENTACE POŠKOZENÍ - 1.PROHLÍDKA ZA ÚČASTI NÁJEMCE



3

Oblast vozu	Exteriér	Druh poškození	Odření
Část vozu	Karoserie		
Prvek vozu	ZP Dveře	Akceptovatelnost	Akceptovatelné



4

Oblast vozu	Exteriér	Druh poškození	Odření
Část vozu	Karoserie		
Prvek vozu	ZP Blatník	Akceptovatelnost	Akceptovatelné

FOTODOKUMENTACE POŠKOZENÍ - 1.PROHLÍDKA ZA ÚČASTI NÁJEMCE



5

Oblast vozu	Exteriér	Druh poškození	Odření
Část vozu	Karoserie		
Prvek vozu	ZL Dveře	Akceptovatelnost	Akceptovatelné



6

Oblast vozu	Exteriér	Druh poškození	Odření
Část vozu	Karoserie		
Prvek vozu	L Práh	Akceptovatelnost	Akceptovatelné

FOTODOKUMENTACE POŠKOZENÍ - 1.PROHLÍDKA ZA ÚČASTI NÁJEMCE



Viz popis k poškození č. 6



7

Oblast vozu	Exteriér	Druh poškození	Odření
Část vozu	Karoserie		
Prvek vozu	PL Dveře	Akceptovatelnost	Akceptovatelné

FOTODOKUMENTACE POŠKOZENÍ - 1.PROHLÍDKA ZA ÚČASTI NÁJEMCE



8

Oblast vozu	Exteriér	Druh poškození	Odření
Část vozu	Karoserie		
Prvek vozu	P Práh	Akceptovatelnost	Akceptovatelné



9

Oblast vozu	Exteriér	Druh poškození	Odření
Část vozu	Karoserie		
Prvek vozu	L Práh	Akceptovatelnost	Akceptovatelné