

## PROTOKOL INSPEKCE VOZIDLA

## INFORMACE O INSPEKCI

Leasingová smlouva: 1572369874 Místo inspekce: UCL\_U klienta

## ÚDAJE O VOZIDLE

RZ: 6AP3257 Výrobní číslo (VIN): WBA2A310307A59850  
Značka a název: BMW 218i VIN souhlasí: Ano  
Zdvihový objem: 1499 Prověřit: Ne  
Výkon: 100kW Karoserie: Hatchback  
Barva: Černá Stav tachometru: 3075  
Převodovka: Automatická

## DOKUMENTY A PŘÍSLUŠENSTVÍ

Počet klíčů k vozidlu: 2

## Seznam poškození

Interiér				
Číslo	Část vozu	Prvek vozu	Druh poškození	Akceptovatelnost
1	Dveře (zevnitř)	Zadní (víko kufru)	Odření	✓

Exteriér				
Číslo	Část vozu	Prvek vozu	Druh poškození	Akceptovatelnost
2	Kola	LZ Disk	Odření	✓

Klient svým podpisem stvrzuje souhlas s výše uvedenými údaji a poškozením vozu.

Lak vykazuje provozní oděrky odpovídající běžnému opotřebením a stále plní jak ochrannou tak estetickou funkci. Oděrky či poškození nad rámec běžného opotřebením jsou uvedeny v části Poškození.

Datum tisku: 07.08.2018

**ZÁKLADNÍ FOTODOKUMENTACE VOZIDLA**



Foto VIN 1

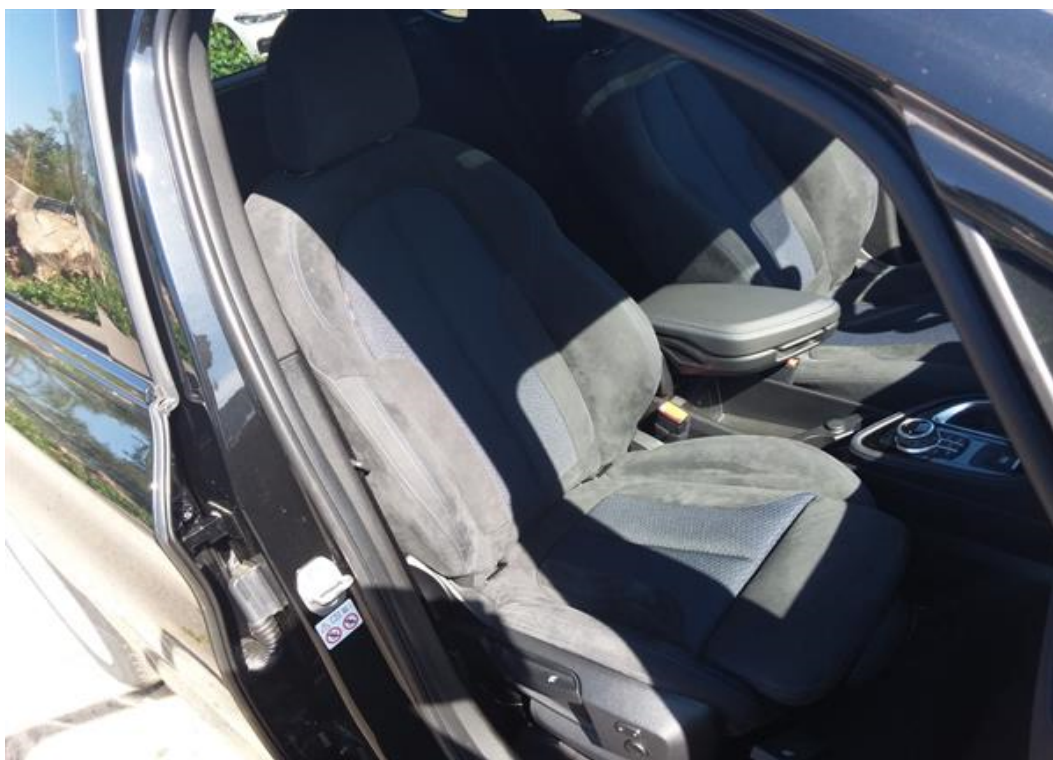


Přední část vozu

## ZÁKLADNÍ FOTODOKUMENTACE VOZIDLA



Pravý



Sedadlo spolujezdce

## ZÁKLADNÍ FOTODOKUMENTACE VOZIDLA



Zadní pravé sedadlo



Zadní část vozu

## ZÁKLADNÍ FOTODOKUMENTACE VOZIDLA



Levý



Zadní levé sedadlo

## ZÁKLADNÍ FOTODOKUMENTACE VOZIDLA



Sedadlo řidiče



Palubní deska celá

**ZÁKLADNÍ FOTODOKUMENTACE VOZIDLA**

Stav tachometru

**FOTODOKUMENTACE POŠKOZENÍ - 1.PROHLÍDKA ZA ÚČASTI NÁJEMCE**



**1**

Oblast vozu	Interiér	Druh poškození	Odření
Část vozu	Dveře (zevnitř)		
Prvek vozu	Zadní (víko kufru)	Akceptovatelnost	Akceptovatelné



**2**

Oblast vozu	Exteriér	Druh poškození	Odření
Část vozu	Kola		
Prvek vozu	LZ Disk	Akceptovatelnost	Akceptovatelné